

100學年度共同助學措施 服務學習說明會

勞教處 何巨翊

100.12.16

勞作成績分析：學業成績達75分的469人

- + 無勞作成績者：42人，包括研究生、進修部、勞作重修生。
- + 有勞作成績者：427人

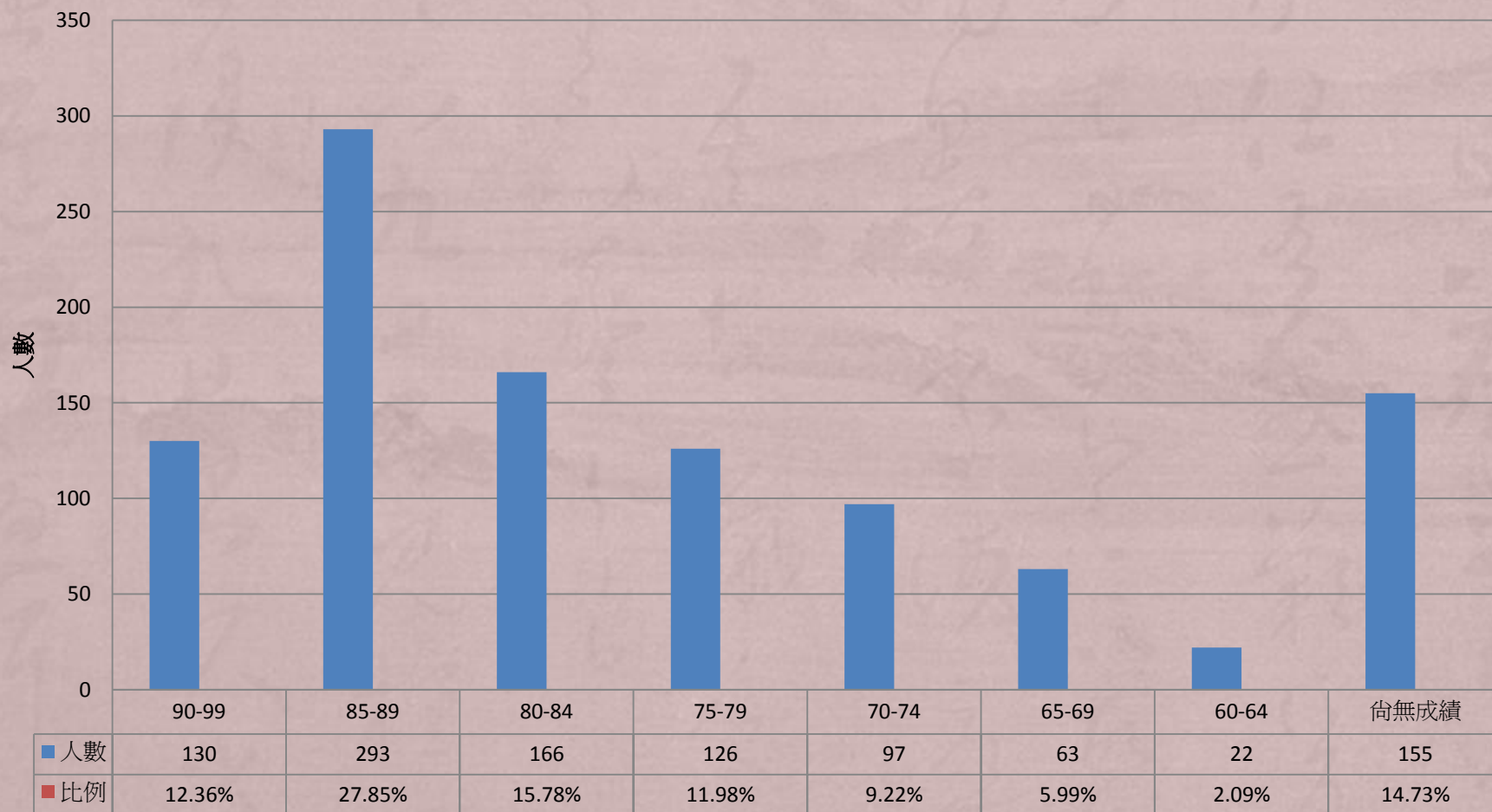
成績分佈	人數	比例
90-99	46	10.8%
85-90	169	39.6%
80-85	94	22.0%
75-80	64	15.0%
70-75	38	8.9%
65-70	11	2.6%
60-65	5	1.2%
合計	427	100%

85分以上佔50.4%。

去年全校勞作成績85分以上者，佔全部大一學生 30%!!!

換句話說，這一群共助生的勞作成績在同儕之中是很好的。

共同助學生_勞作成績分佈圖



99學年共同助學措施服務學習概況

+ 99學年度共同助學生回饋表回收930份，回收率為92.4%。詳如下表：

回饋表指標	可接受%
服務的學習	97.28%
導師的指導	97.27%
態度的養成	98.06%
教育訓練	95.16%
附加價值	94.62%

共同助學生一級單位分派原則

+ 平均原則

+ 續留原單位

+ 參考意願

+ 特殊需求

依據上述原則，

統一進行系統分配！

共同助學生一級單位分派一覽表I

單位	人數	單位	人數	單位	人數
秘書室	6	教務處	24	圖書館	209
公關室	23	學務處	120	會計室	4
校牧室	22	總務處	77	國教室	9
研發處	17	勞教處	140	就友室	7

共同助學生一級單位分派一覽表II

單位	人數	單位	人數	單位	人數
電算中心	68	大學入門	250	美術系	10
軍訓室	10	勞安中心	7	體育室	4
募委會	2	畜產鹿舍	9	推廣部	28
輻委會	3	音樂系	2	副校長室	1
中文系	1			總計	1053

共同助學生資訊系統

- + 網址：<http://helpstudy.thu.edu.tw/>
- + 時程：（請使用學生帳密登入，1/2開放使用）
 1. 「報到」-101/1/2(一)~101/1/6(五)。
 - + 請登入系統完成註冊並找生活學習導師報到，初步了解服務內容及時間安排。
 2. 「服務學習時數」- 101/1/2(一)~101學年「共同助學金」申請截止日前三天。
 - + 請於當日服務結束後完成線上簽到退作業。
 3. 「回饋表」-請於完成時數7天內填寫完畢。
 - + 時數核可達40小時即於系統開放填寫，

東海大學共同助學生資訊系統

學號 / 姓名 / 系級 :

日文系4

共同助學生資訊系統

[公告訊息](#)

[服務學習單位與導師查詢](#)

[服務學習進度查詢](#)

[服務學習簽到退與班表查詢](#)

[服務學習簽到退記錄查詢](#)

[服務學習回饋表填寫](#)

[個人資料維護](#)

[離開](#)

公告專區

===== 系統提供 =====

勞作教育處 - 助學勞作組

電話：(04)2359-0121轉28610

數位教學平台-共助生專區

分類	內容
討論區意見交流	提供學生意見交流（服務學習Q&A）。
工作倫理教材	工作中應有的倫理及禮儀教材。
文章集錦	「工作態度」、「服務力」及其它相關文章
相關法規	本校共同助學措施實施辦法及要點。
學習心得	學生服務學習心得。
成果影音下載	培力計劃相關影音剪輯。
相關連結	共同助學生資訊系統連結及使用方式說明。
表格下載	各類申請單表格提供下載。

（101.01.02開放100學年共助生使用）

共同助學生_數位教學平台 (以學生帳密登錄)

HTTPS://ELEARNING2.THU.EDU.TW

99學年度共同助學生專區

東海數位教學平台 99學年度共同助學生專區 [關閉學生檢視](#)

主題大綱

- 生活服務學習Q&A

※ 生活服務學習工作倫理(禮儀)教材 ※

- 工作倫理與職場道德的掌握與發展-D2-詹翔霖教授
 - 職場上的"工作倫理"不可不注意啊
 - 工作責任與職場倫理

※ 生活服務學習文章集錦 ※

- 環境保護
- 上班族一日減碳計劃：12招節能又省錢
- 態度
- 沒人教，就要主動問
- 念大學，為了什麼？
- 正面思考的威力
- 放大你的格局，人一輩子要有一次壯遊

- 服務力
 - 七〇〇位大學志工讓台灣充滿希望
 - 36歲鞋王傳奇
 - 他的創業天分，從9歲開始
 - 365天試穿期，不滿意包退
 - Zappos
 - 就業力
 - 3大必備能力，搶當新A級人才
 - 10大歡迎菜鳥的行業
 - 角度
 - 主管的煩惱
 - 百分之百 成與敗的差別在哪裏？
 - 換個角度，你就是贏家

※ 生活服務學習相關法規 ※

- 「生活服務學習」實施辦法
 - 「生活服務學習」工作要點
 - 「生活服務學習」業務說明

※ 生活服務學習學習心得 ※

- 服務學習是一個值得回憶的過程
 - 因為服務及學習，讓我們拉近了距離
- 服務學習-享受把事情做好的快樂

- 透過服務學習，感覺自己的世界也隨之寬廣
- 在服務學習的活動中，我找到談得來的朋友

※ 生活服務學習成果影音下載 ※

- 45

※ 生活服務學習相關連結 ※

- 連結到「共同助學生資訊系統」
 - 99學年度共同助學生資訊系統使用說明-學生版

※ 生活服務學習表格下載 ※

- 生活學習導師更替申請單

8

9

10

服務學習_實施方式

- + 共同助學生服務學習時數為每人50小時。
- + 學生服務期間自報到後，至次學年度之申請截止日前三個工作天止。
- + 服務學習內容(含教育訓練及實際服務)由各單位規劃並提供學生工作說明及注意事項。
- + 以不妨礙學生之學業(不與上課時間重疊)及身心發展(從事危險工作)為原則。
- + 服務學習簽到退時間為每日清晨6時至晚上11時且不得超過10小時。

服務學習_執行小叮嚀

- + 為鼓勵學生申請「就學優待減免」，服務學習時數於三月底前只能執行25小時，除非簽具切結書。
- + 共助生若服務或出勤上有狀況時，生活學習導師應給予關心、輔導。
- + 共同助學生未完成服務學習時數者，視同離校手續未完備，並取消其申請次學年共同助學金之資格。

_____學年第_____學期共助生就學優待減免放棄申請切結書

填表日期： 年 月 日

學號		系級		姓名	
手機		家電		服務單位	

就學優待減免放棄申明

本人_____已確實了解就學優待減免申請之各項條件及補助方式，自願放棄申請並配合所屬生活學習導師完成100學年共同助學措施50小時服務學習，若因故未能履行放棄就學優待減免申請且申請通過，則同意所有超過25小時的全部服務時數視為自願為分配單位進行不計酬之義工服務時數。特立此切結書，以茲證明。

立切結書人簽名：_____日期：____年__月__日

生活學習導師說明：

同意，了解學生已確實放棄就學優待減免申請，請勞教處協助開放該生共同助學措施服務學習於_____學年第_____學期就學優待減免申請截止日前25小時之限制，調回50小時，若學生因故未能履行放棄中低收入戶減免申請且申請通過，則所有超過25小時的全部服務時數視為該生於本單位不計酬之義工服務時數。

生活學習導師簽名：_____日期：__年__月__日

共同助學措施管理人簽名：_____日期：__年__月__日

一級主管簽名：_____日期：__年__月__日

勞作教育處審查結果：

已完成開放該生共同助學措施服務學習25小時之限制，改為50小時。

承辦人簽名：_____日期：__年__月__日

服務學習_生活學習導師更換

- + 共助生由勞教處統一分派，各單位收到名單後不得更替，但臨時發生重大變故者得另案簽呈辦理。
- + 共同助學措施管理人應協助導師處理、輔導需更換導師的共助生。
- + 生活學習導師更應優先以單位內更替為主進行兩位導師及兩位學生的交換，其次才尋求跨單位協助。
- + 更換需填寫「申請單」並經服務單位一級主管簽核後送至勞教處完成系統更替作業。

生活學習導師更替申請單

填表日期： 年 月 日

學號		系級		姓名	
手機		家電		服務單位	

申請人身份：共同助學生 生活學習導師 共同助學措施管理人
生活服務學習導師申請更替事由：

申請人簽章：

學生申請變更
 生活學習導師
 協助過程記錄
 〈共同助學措施
 管理人填寫〉

改分派生活學習導師 經辦日期：__年__月__日
 姓名：_____ 單位：_____

分機：_____ T-Mail帳號：_____

原生活學習導師簽名：_____

其他說明：

共同助學措施管理人簽名：_____ 日期：__年__月__日
 一級主管簽名：_____ 日期：__年__月__日

勞作教育處收件人：_____ 日期：__年__月__日

謝謝聆聽